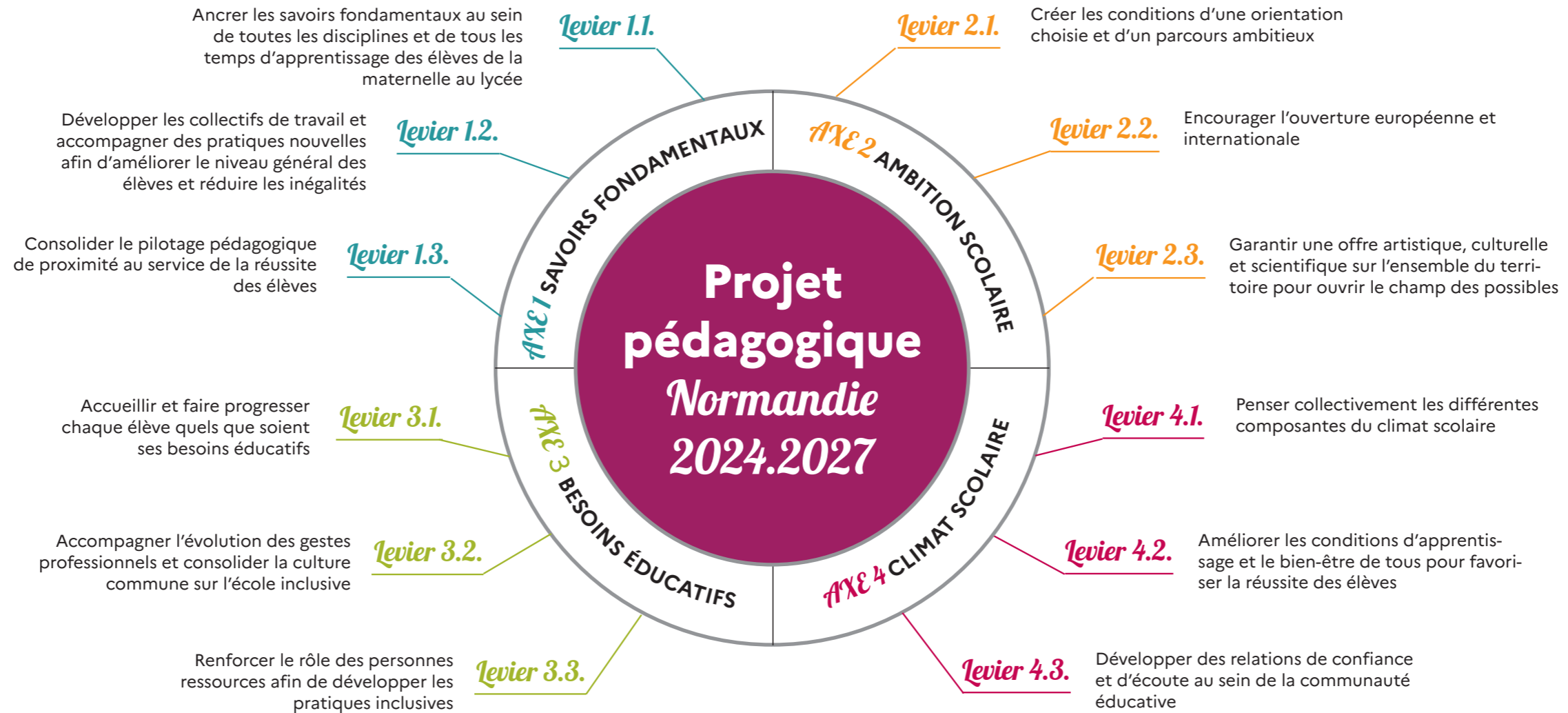


# Projet pédagogique Normandie 2024.2027



Retrouvez l'intégralité du Projet Pédagogique Normandie 2024.2027 ici



## Pistes d'actions

**Levier 1.1. Ancrer les savoirs fondamentaux au sein de toutes les disciplines et de tous les temps d'apprentissage des élèves de la maternelle au lycée**

- Réduire les inégalités dès la petite section (Plan maternelle)
- Rendre explicite l'acquisition des savoirs fondamentaux dans chaque discipline
- Construire les parcours éducatifs au service de ces mêmes savoirs
- Construire une démarche d'évaluation robuste
- Se saisir des dispositifs de soutien aux apprentissages et remédiation

**Levier 1.2. Développer les collectifs de travail et accompagner des pratiques nouvelles afin d'améliorer le niveau général des élèves et réduire les inégalités**

- S'appuyer sur l'analyse des évaluations nationales pour impulser un travail collaboratif
- Développer les collectifs de travail (ex. constellations en mathématiques et en français)
- Accompagner les personnels pour un usage raisonné du numérique

**Levier 1.3. Consolider le pilotage pédagogique de proximité au service de la réussite des élèves**

## Pistes d'actions

**Levier 3.1. Accueillir et faire progresser chaque élève quels que soient ses besoins éducatifs**

- Créer de la continuité sur l'ensemble du parcours de l'élève
- Adapter les pratiques pédagogiques
- Renforcer la communication auprès des familles

**Levier 3.2. Accompagner l'évolution des gestes professionnels et consolider la culture commune sur l'école inclusive**

**Levier 3.3. Renforcer le rôle des personnes ressources afin de développer les pratiques inclusives**

## Pistes d'actions

**Levier 2.1. Créer les conditions d'une orientation choisie et d'un parcours ambitieux**

- Proposer une carte des formations adaptée aux besoins
- Sensibiliser aux déterminismes sociaux et sexués
- Accompagner l'orientation par une démarche active de découverte des métiers
- Développer les cordées de la réussite

**Levier 2.2. Encourager l'ouverture européenne et internationale**

- Promouvoir dès l'école les parcours linguistiques renforcés
- Viser l'objectif d'une mobilité par élève au cours de son parcours scolaire

**Levier 2.3. Garantir une offre artistique, culturelle et scientifique sur l'ensemble du territoire pour ouvrir le champ des possibles**

- Offrir à chaque élève un parcours d'éducation artistique et culturelle progressif et varié
- Promouvoir la culture scientifique et technique (ex. laboratoires de mathématiques)
- Ancrer la démarche de développement durable
- Mettre en œuvre des actions autour de l'éducation aux médias et à l'information

## Pistes d'actions

**Levier 4.1. Penser collectivement les différentes composantes du climat scolaire**

- Lutter contre toutes formes de violence, de discrimination et de harcèlement
- Développer la culture d'égalité filles garçons
- Favoriser et valoriser le parcours citoyen

**Levier 4.2. Améliorer les conditions d'apprentissage et le bien-être de tous pour favoriser la réussite des élèves**

- Accorder une place importante à la parole des élèves dans la vie de l'établissement
- Développer des actions au service de l'Ecole promotrice de santé

**Levier 4.3. Développer des relations de confiance et d'écoute au sein de la communauté éducative**

- Placer les compétences psycho-sociales au cœur des apprentissages